

シンプルで美しく、凛とした佇まい^{たたず}。

クールジャパンモデル フロア畳

COOL JAPAN MODEL



日本の美意識を取り入れた
上質なモダンインテリアをご提案します。

空間を優雅に美しく、日本の「美意識」を現代に――

細部にこだわり、削ぎ落とされたシンプルなデザイン。存在感を演出する赤のアクセントカラー。

光が生み出す豊かな表情が、成熟したインテリア空間にふさわしい凛とした佇まい^{たたず}を醸し出します。



使用畳【1.新月(shin-getsu)】



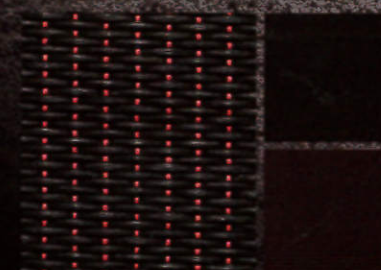
使用畳【2.青海(sei-kai) × 3.松籟(sho-rai)】



使用畳【5.薄雲(usu-gumo)】

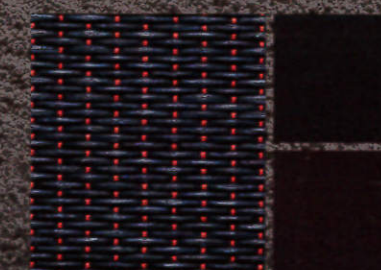
シックでモダンな上質空間を演出

伝統的な和のデザインをモダンにまで極めた、
新色「クールジャパンモデル」。



1. 新月 shin-getsu

新月の夜空を重厚感のある黒で表現。落ち着きの中に赤の縦糸がアクセントを与え、高級な印象に。



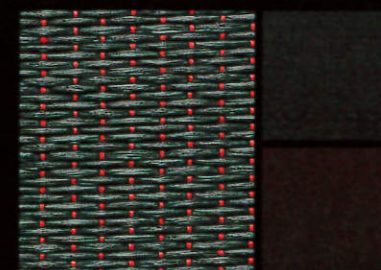
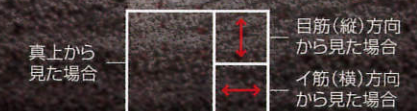
2. 青海 sei-kai

深い海の碧さを濃色の青で表現。藍染のような色合いが、凛とした気品たどよう印象を与えます。

経糸が魅せる豊かな表情

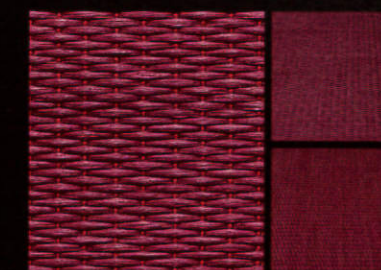
赤の経糸で織り上げることで、一見単色に見える畳にアクセントが生まれます。さらに経糸に当たる光の角度で色味を大きく変化させます。陽の光が十分に入る昼間と夜のひとときは、畳の魅せる印象が変わる、表情豊かな飽きのこない畳として仕上がりました。

【畳色：見る角度による色の変化】



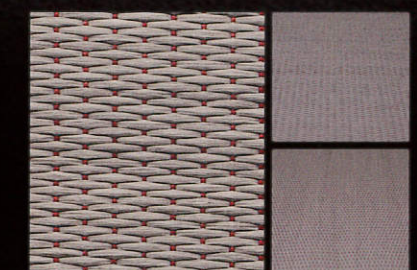
3. 松籟 sho-rai

松葉をイメージした深みのある緑。温かみのある色合いが気持ちを和ませ上質な印象を醸し出します。



4. 紅椿 beni-tsubaki

早春に咲く、鮮やかな椿の花をイメージした赤色。強烈でありながら品のある色合いが、華やかさを演出。



5. 薄雲 usu-gumo

冬の空に広がる薄雲をイメージした薄墨色。優しい色合いが空間に上品で清楚な印象を与えます。

受注生産 A 受注後、約2週間で出荷いたします。